

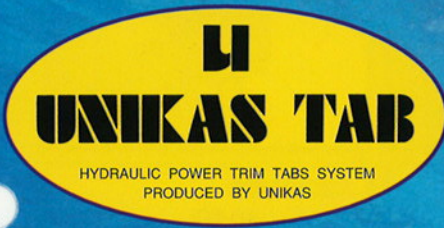
UNIKAS®

船体姿勢制御装置

パワートリムシステム

HYDRAULIC POWER TRIM TABS SYSTEM

T32シリーズ



- T32-4520-2D-K12/K24
- T32-6022-2D-K12/K24
- T32-8030-4D-K12/K24

- ◆T32ニューコンセプトでフルラインナップ!
- ◆オリジナルD.P.S化でホースレスシリンダー実現!
<デュアルハイプレストラクチャー>
- ◆セパレートタイプのパワーパックで右舷・左舷独立操作可能!
- ◆他に類を見ない独自のセンサー採用による指示計で滑走板の角度は一目瞭然!



ユニカス工業株式会社

主要構成品

●パワートリムシステムの特長

- 機能性** ●艇体を絶えず水面と密着させるため、より以上の高速走航が望めます。
●水面との安定した水平度をキープ。ローリングやピッチングが減少します。
- 経済性** ●艇体への抵抗が減少し、安定した走航が可能なたため燃料費の節約になります。
●エンジンへの負荷も軽減され、エンジンの高寿命が期待できます。
- 安全性** ●艇体が安定しているので、視界が良く安全な操船が可能です。
●船底部が常時水面に接しているため、ステアリング効果が増大します。
●艇体に生じる歪みが減少します。

●T32シリーズの特長

- 油圧シリンダーの二重構造化で外部に露出するシリンダーをホースレス化!!
トータル的な耐久性を飛躍的に向上させました。(PATENT・P)
- DCパワーパックをセパレート化することにより据付時の配管を簡素化しました!!
また、左右の滑走板をそれぞれ単独で作動させることができ、船の姿勢制御が簡単に行えます。
- 視認性の良いトリムタブ指示計2機種を用意しました!!
EP-01---LED表示 EP-10---アナログ式
- ユニカス・オリジナルのセンサー=ダミーシリンダー型追従発信器採用で
据付らくらく、エア抜不要!!
グレードアップ時のあとづけも上架せず船内配管配線で取付可能です。

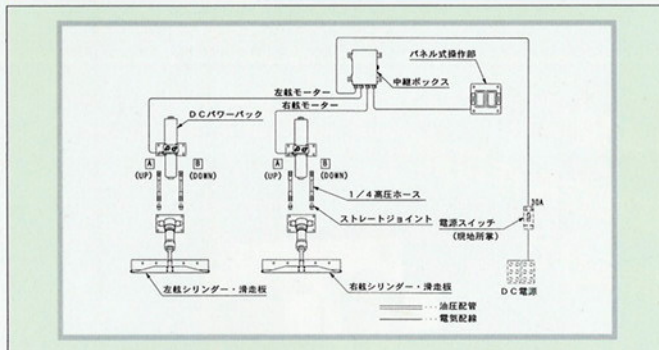
●性能仕様

システム型式	T32-4520-2D-K12	T32-6022-2D-K12	T32-8030-4D-K12
	T32-4520-2D-K24	T32-6022-2D-K24	T32-8030-4D-K24
操作	手動操作(リバーススイッチ)による船体の姿勢制御		
滑走板最大作動推力(片舷)	3.1kN		7.9kN
最大計画圧力	3.92MPa		4.9MPa
* (注) 最大揚力(参考値)	約4.9kN	約7.8kN	約14.7kN

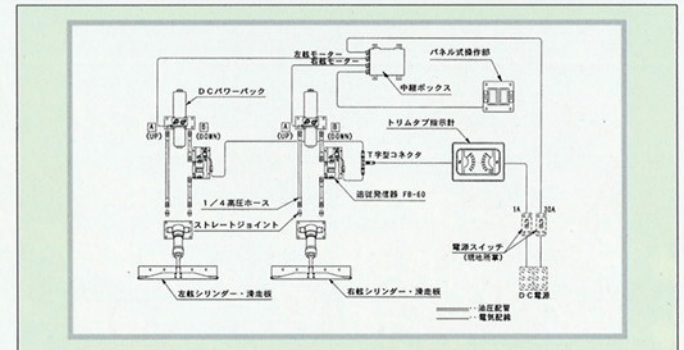
* (注) 上記最大揚力は船速25ノット時の参考値です。



システム図 T32-□□□□-2D-K12/K24



システム図 T32-□□□□-2D-EP-K12/K24



■システム一覧表

システム形式	品名 型式	操作部	シリンダー	滑走板			DCパワーパック		中継ボックス	
				4520	6022	8030	PU081	PU080	BX-337A	BX-337B
T32-4520-2D-K12	12V	1	2	2			2		1	
T32-6022-2D-K12		1	2		2		2		1	
T32-8030-4D-K12		1	4			2	2		1	
T32-4520-2D-K24	24V	1	2	2				2		1
T32-6022-2D-K24		1	2		2		2		1	
T32-8030-4D-K24		1	4			2	2		1	

* 本カタログに記載の各システムのお取り扱いに際しては、付属の取扱説明書を熟読の上、ご使用下さい。
* 本カタログの仕様・寸法は、改良のため予告なく変更することがあります。

ユニカス工業株式会社

- 本社営業部 / 〒708-1306 岡山県勝田郡奈義町西原455 TEL.0868(36)6201(代)
- 本社・工場 / 〒708-1306 岡山県勝田郡奈義町西原455 TEL.0868(36)3131(代)
- 大阪特機部 / 〒551-0031 大阪市大正区泉尾6丁目2番29号テクノシース泉尾405 TEL.06(4394)3021(代)
- 東京駐在所 / 〒158-0086 東京都世田谷区尾山台3-33-11-101 TEL.03(3704)3545(代)
- 福岡営業所 / 〒812-0007 福岡市博多区東比恵3丁目28番28号 TEL.092(473)5510(代)
- 札幌営業所 / 〒064-0826 札幌市中央区北六条西26丁目1番33号(26K-ビル501号) TEL.011(621)0175(代)

販売特約店: